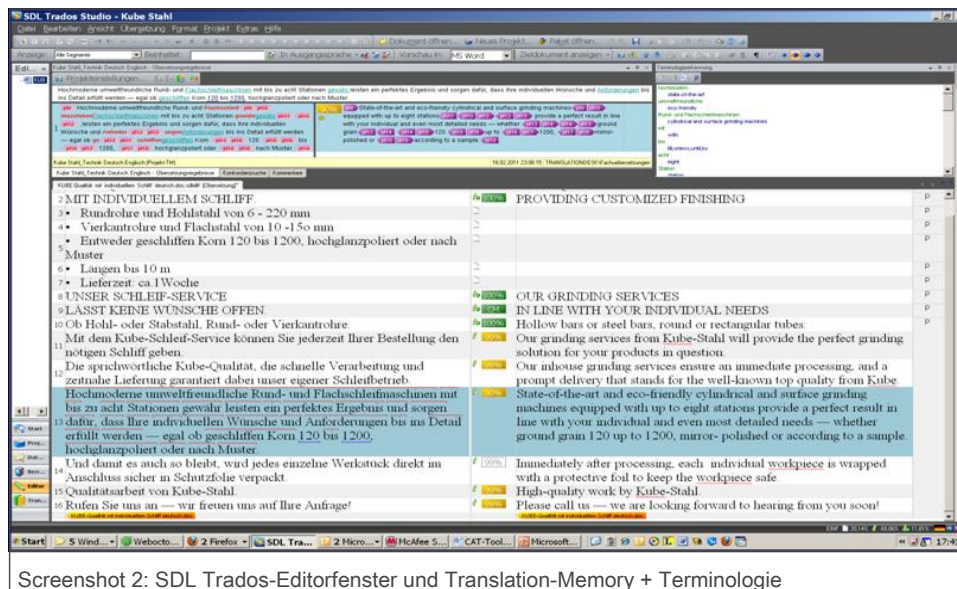


Screenshot 1: Cross-Editorfenster und Translation-Memory + Terminologie



Screenshot 2: SDL Trados-Editorfenster und Translation-Memory + Terminologie

CAT-Tools (Computer Aided Translation)

Translation Memory System (TM)

Mithilfe von so genannten CAT-Tools (hier: Anisic Across und SDL Trados Studio 2009) ist es möglich, effizient und zuverlässig Übersetzungen zu erstellen, die in Text und Terminologie konsistent sind. Dabei handelt es sich im Kern um ein Translation-Memory-System, das im Rahmen einer angepassten Arbeitsumgebung den Text in Segmente (in der Regel Sätze) unterteilt, die zusammen mit der entsprechenden Übersetzung in einem TM (Translation Memory) abgespeichert werden. Gibt es in dem zu bearbeitenden Text oder auch in Folgetexten Textsegmente, die den bereits hinterlegten Segmenten ähnlich sind, werden die bereits übersetzten und abgespeicherten Datensätze angezeigt bzw. als Übersetzung/en vorgeschlagen. Die jeweilige Übereinstimmungsquote von Inhalt und auch Formatierung wird prozentual angegeben. So kann der/die ÜbersetzerIn entscheiden, ob die vorgeschlagene Übersetzungslösung übernommen werden soll oder individuell zu bearbeiten ist. Dank des CAT-Tool ist die Bearbeitung unzähliger Dateiformate möglich.

Wichtiger Hinweis: Es handelt sich hierbei keinesfalls um ein automatisches Übersetzungsprogramm! Es ist lediglich ein unterstützendes Hilfswerkzeug für den/die ÜbersetzerIn. Der Vorteil liegt klar auf der Hand: Bei Folgeaufträgen oder zukünftigen Texten mit ähnlichem Inhalt können Sie als Kunde sicher sein, dass die Übersetzung der Texte dank des jederzeit editierbare Translation Memory (TM) durchgängig konsistent sind. Zusätzlich zum Ablegen der Sätze in einem Translation Memory ist das Anlegen einer Terminologiedatenbank möglich und durchaus nützlich. Speziell für Sie und Ihr ganz persönliches Projekt! Zweisprachig, mehrsprachig mit Anmerkungen, Bildern, Referenzen etc. Ganz individuell und je nach Bedarf!

Bitte beachten Sie: Arbeiten wie gesonderte Formatierungsarbeiten oder auch anspruchsvolle Übersetzungsleistungen (Adaption/Werbetexte), bei denen der Einsatz von CAT-Tools nicht oder nur bedingt möglich ist, werden je nach Fall nach Stunden oder Zeilen abgerechnet. Denn hierbei zählt in erster Linie nicht die konsistente Bearbeitung, sondern die kreative und ausdrucksstarke Formulierungsweise in der Zielsprache.

Typ	Segmente	Wörter	Zeichen	Prozent
PerfectMatch	0	0	0	0.00%
Wiederholungen	0	0	0	0.00%
Kontext-Match	1	4	23	1.32%
100%	3	12	88	3.97%
95% - 99%	5	57	363	18.87%
85% - 94%	1	41	259	13.58%
75% - 84%	0	0	0	0.00%
50% - 74%	0	0	0	0.00%
Neu	25	188	1144	62.25%
Gesamt	35	302	1877	100%

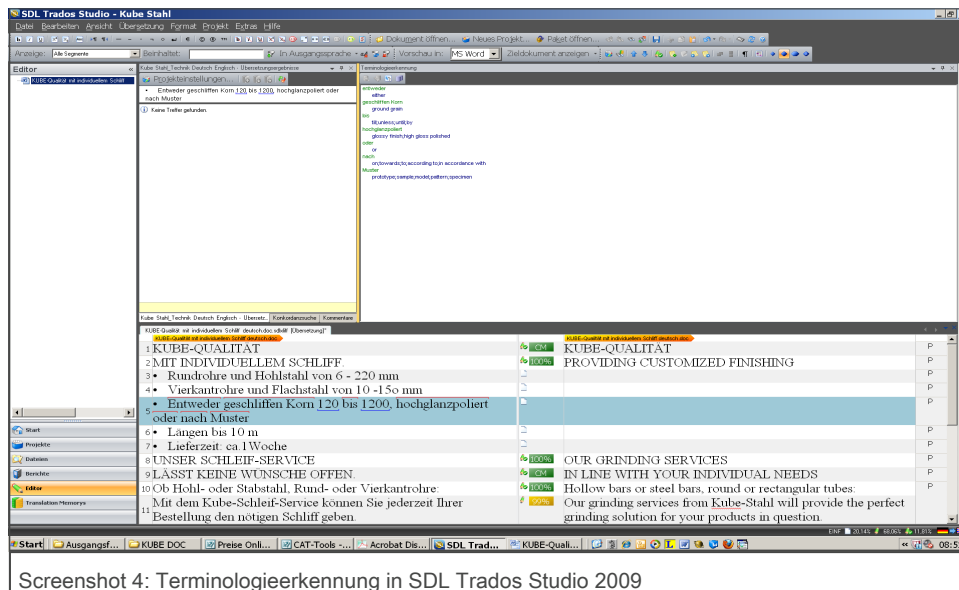
Screenshot 3: Analyse SDL Trados Studio 2009

Matches

Interessant für Sie als Kunde ist die mögliche Abrechnung nach Trefferquoten (Matches): Das Translation Memory-Tool berechnet konsequent die Häufigkeit von Wiederholungen und listet die Anzahl von 100-%igen Treffern, Fuzzy Matches und fehlenden Matches auf: **wortgenau**.

Nach Durchführung einer Voranalyse des Textes durch das Programm biete ich Ihnen die Abrechnung nach Trefferquoten. Die Analyse des Ausgangstext ergibt eine exakte Auflistung (s. Screenshot 3), nach der ich eine für Sie transparente Kostenkalkulation erstellen kann. So wissen Sie auf den Cent genau, was der Auftrag kostet.

Match	Berechnung	Preisbeispiel
Perfect Match ... bis 100%	30% des Wortpreises	0,05€/Wort
95%-99%	30% des Wortpreises	0,05€/Wort
85%-94%	60% des Wortpreises	0,10€/Wort
75%-84%	60% des Wortpreises	0,10€/Wort
50%-74%	100% des Wortpreises	0,15€/Wort
Kein Match	100% des Wortpreises	0,15€/Wort
Preis für Screenshot 3:	Ø Preis: 0,12€	35,75€



Screenshot 4: Terminologieerkennung in SDL Trados Studio 2009

Terminologieerkennung

Während der Arbeit mit dem CAT-Tool ist es möglich, Terminologieeinträge aus einer side-by-side Terminologiedatenbank (Screenshot 4) in die eigenen Übersetzungen einzufügen oder auch neue Termini zu erstellen, die unmittelbar aus der Übersetzungsumgebung in die Datenbank eingefügt werden können. Diese fach- und kundenspezifische Einträge sind jederzeit editierbar und können durch nützliche Zusatzinformationen ergänzt werden (Bilder, explizite Verweise auf Internetquellen, individuelle Anmerkungen, etc.). Die Terminologieerkennung zeigt automatisch gespeicherte Termini an und markiert diese in dem zu übersetzenden Ausgangstext.